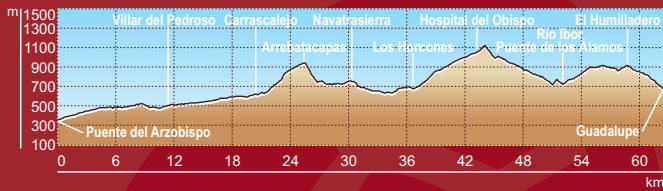


## PERFIL



## CRITERIOS MIDE

(Método para la Información De Excursiones)

Severidad en el medio



3

Dificultad en el desplazamiento



2

Orientación en el itinerario



2

Cantidad de esfuerzo necesario



5

## DATOS DEL SENDERO

Distancia: 62'9 km.  
 Altura máxima: 1094 m.  
 Altura mínima: 325 m.  
 Desnivel positivo: 1780 m.  
 Desnivel negativo: 1457 m.  
 Tiempo estimado: 19 h y 10 min.  
 Tipo de recorrido: travesía.

## SEÑALIZACIÓN



Continuidad



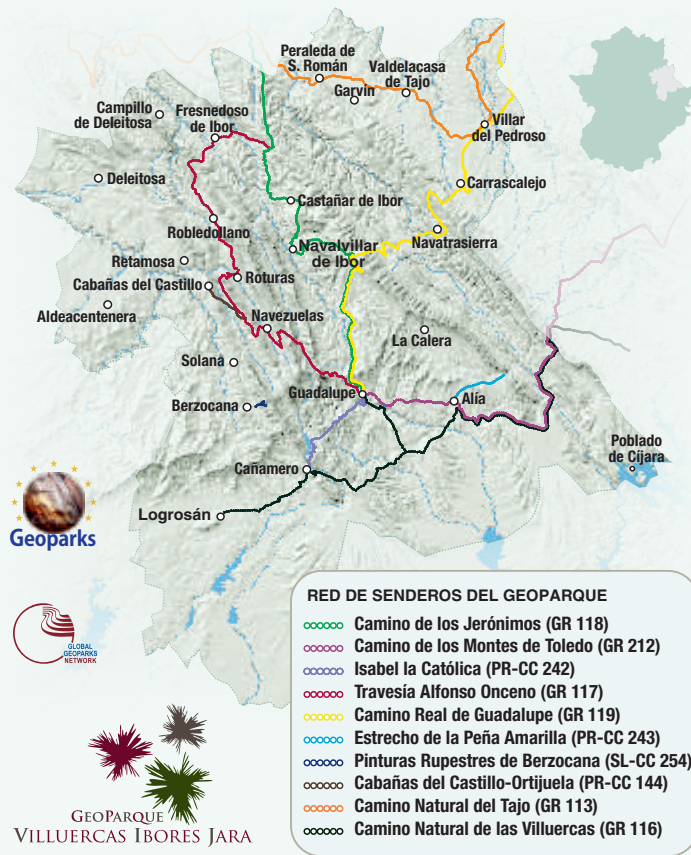
Cambios de dirección



Dirección errónea



Hospital del Obispo



GEOPARQUE VILLUERCAS IBORES JARA

El Geoparque de Villuercas, Ibores y Jara está integrado en la Red Europea y Global de Geoparques, cuyo objetivo es valorar el patrimonio geológico y utilizarlo para desarrollar de forma sostenible los territorios en los que se asienta. Su característico relieve apalachense le hace destacarse como uno de los más antiguos de la Tierra, presentando una profusión de sitios geológicos de gran interés: la cueva de Castañar, el estrecho de la Peña, el sinclinal del Guadarranque, rico en icnofósiles, el anticlinal y el pliegue geológico del río Almonte, el paleocauce de Deleitosa, el anticlinal del río Ibor o las rañas de Cañamero; y una relación de paisajes de indudable interés como el valle del Guadalupejo, el desfiladero del Ruecas o las marmitas de gigante del río Ibor. El Geoparque se complementa con diversos y relevantes recursos arqueológicos y culturales, como las abundantes muestras pictóricas en cuevas y abrigos de Berzocana y del valle del Ruecas, o el hecho de albergar el monumento de mayor importancia artística, histórica y religiosa en la región, el monasterio de Guadalupe.



DIPUTACIÓN DE CÁCERES



Geoparque Villuercas Ibores Jara

EXTREMADURA

## Camino Real de Guadalupe



GR 119

## CAMINO REAL DE GUADALUPE (GR 119)



El Camino Real es una de las rutas tradicionales de peregrinaje al monasterio de Guadalupe que une a esta localidad con las capitales de Madrid y Toledo. El tramo que nos ocupa es el que afecta al Geoparque de Villuercas, Ibores, Jara, localizado entre las poblaciones de Puente del Arzobispo y Guadalupe, que con una extensión total de 62'9 km se presta a dividirlo al menos en dos o tres etapas.

Es un itinerario muy exigente por su extensión, los desniveles superados cuyas alturas oscilan entre los 325 m del inicio y los 1093 del puerto del Hospital, y la escasez de núcleos de población, especialmente una vez superada la sierra de Altamira. La ruta comienza en el puente del Arzobispo, en la margen cacereña del río Tajo, dirigiéndose por la Cañada Real Leonesa Oriental, a través de un paisaje alternante de cultivos cerealistas y olivareros con grandes dehesas de encinas (*Quercus ilex*) hacia Villar del Pedroso, para continuar después hasta Carrascalejo. Desde aquí se adentra en la sierra de Altamira subiendo al collado de Arrebatacapas y llega a la localidad de Navatrasierra, para continuar junto al río Gualija y la riera de Tumbafrailles hasta el merendero de los Horcones. Por un paisaje serrano de inmensos melojares (*Quercus pyrenaica*) llega al Hospital del Obispo, antiguo albergue de peregrinos y se dirige por el monte del Cubero hasta el puente de Pinarejo primero y al de los Álamos, sobre el río Ibor, después. El hermoso bosque de alisos (*Alnus glutinoides*) de sus orillas antecede al de melojos y castaños (*Castanea sativa*) que por la Carrera del caballo se recorre hasta el Humilladero, para finalmente bajar a Guadalupe por el camino del Agua.

En el recorrido, sobre todo en las zonas serranas, abundan ciervos (*Cervus elaphus*) y corzos (*Capreolus capreolus*) y se pueden observar halcones peregrinos (*Falco peregrinus*), alimochos (*Neophron percnopterus*) y aves forestales como el arrendajo (*Garrulus glandarius*), ruiseñor común (*Luscinia megarhynchos*), trepador azul (*Sitta europaea*), etc.



Sierra de Altamira

